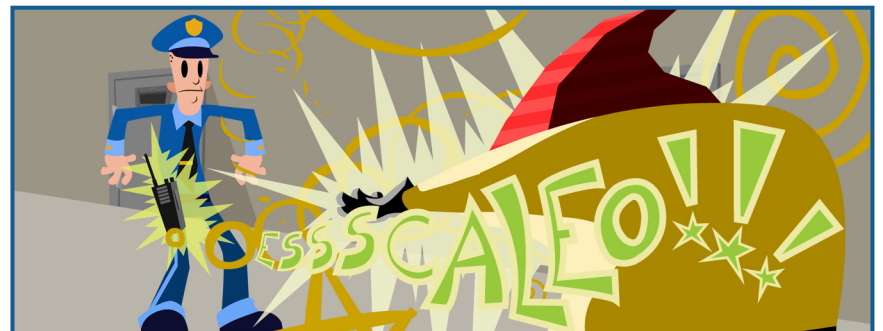
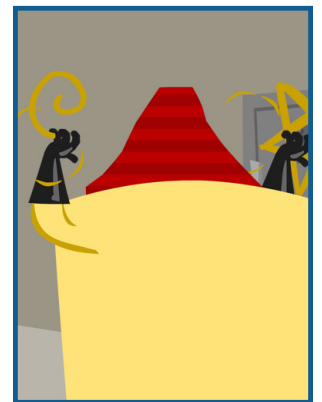
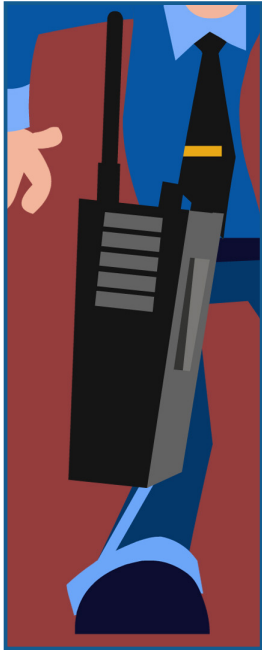
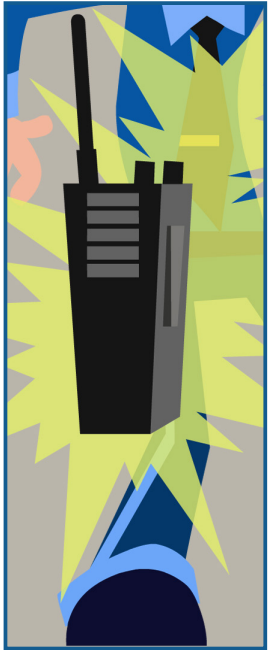


Fold Here





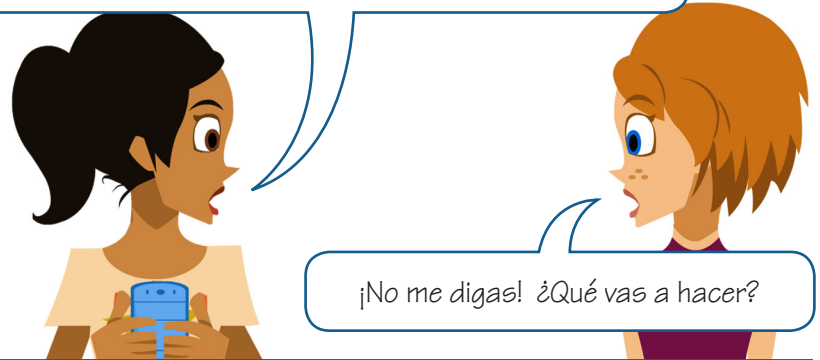
Escaleo incrementó el tamaño de mi walkie-talkie por un factor de dos. ¡Y ahora es demasiado grande para sacarlo de la funda!



Fold Here

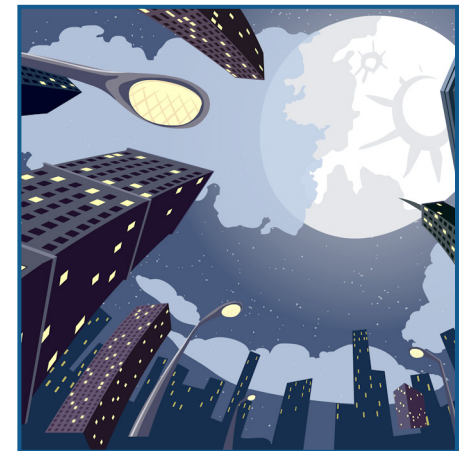
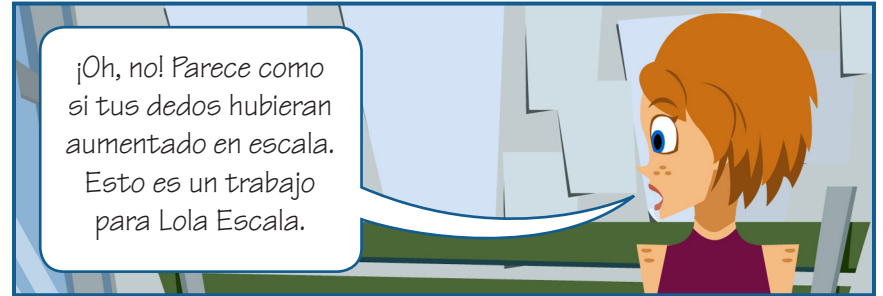


Janice me mandó un mensaje; dice que Matt dice que Eli dice que Gerritt dice que Pamela dice que James dijo que le gusto, y que ¡quiere saber si él me gusta a mí!

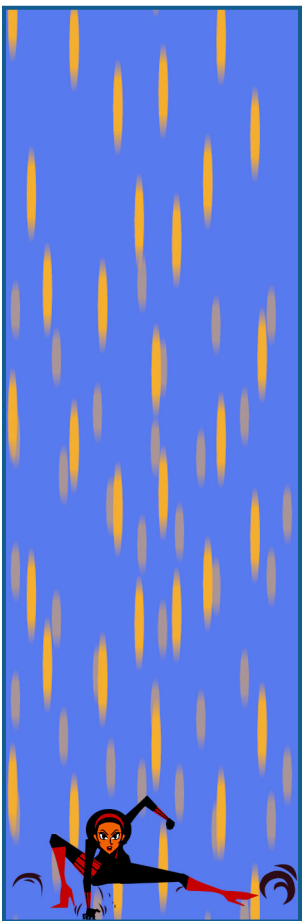




Fold Here







¡Que no cunda el pánico señoritas!  
Yo puedo resolver su problema  
usando el factor escala.



Fold Here

Tus dedos median  
dos pulgadas.

**Medida Normal**

Ahora, miden  
10 pulgadas.

**Medida aumentada  
en escala**

¿2 veces qué número nos da 10?

**2**

**X Qué número**

---

**10**

¡Cinco!

$$\begin{array}{r} 2 \\ \times 5 \\ \hline 10 \end{array}$$

**5**

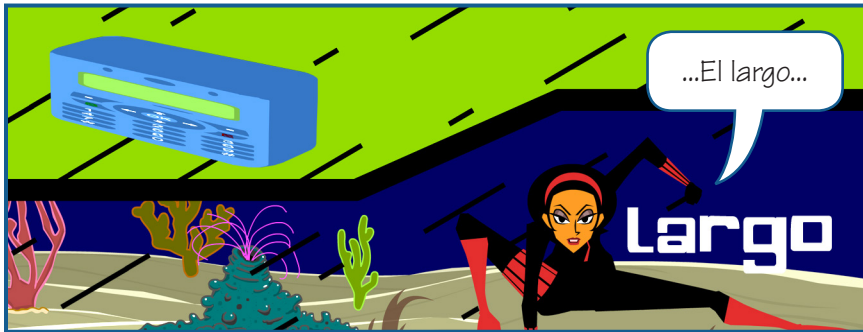
**Factor  
escala**

¡Cinco es el  
factor escala!





Ancho



Largo



Alto



Increíble

Fold Here



¿Qué te parece, cariño?



Mis dedos gigantes caben de nuevo perfectamente en las teclas. ¡Gracias a ti, Lola Escala!

¡Cómo me gusta ese esmalte de uñas!



No me lo agradezcas a mí.



Agradéceselo a las...

matemáticas.





Fold Here

Factor escala  
Sus llantas median 21 pulgadas de diámetro.

Tamaño normal

Ahora, miden 7 pulgadas de diámetro. ¿21 veces qué número nos da 7?

Tamaño reducido en escala

¿Qué número = ?

$$\frac{21 \times \text{?}}{21} = \frac{7}{21}$$

Divide ambas medidas entre 21.

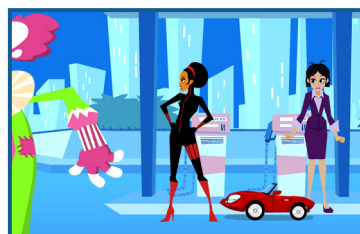
¿A qué equivale 7 sobre 21? Simplifica 7 sobre 21 y te da 1/3.

$$\frac{7}{21} = \frac{1}{3}$$

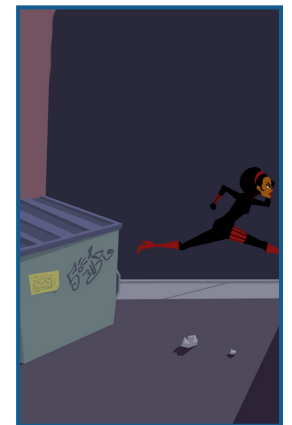
1/3 es mi...

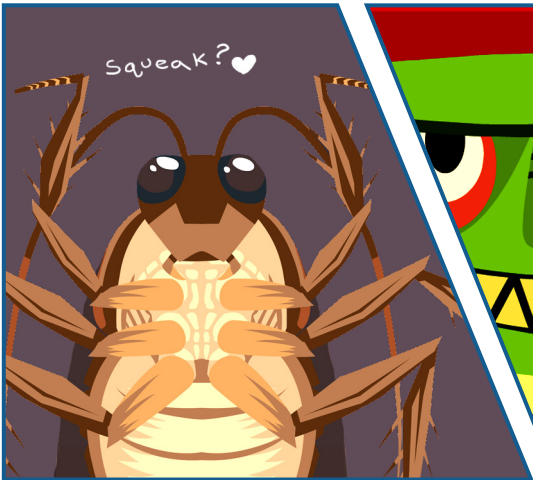
**Factor Escala**



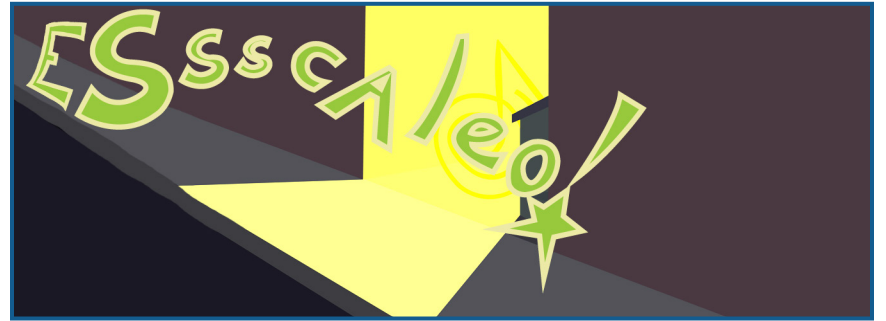


Fold Here





Fold Here



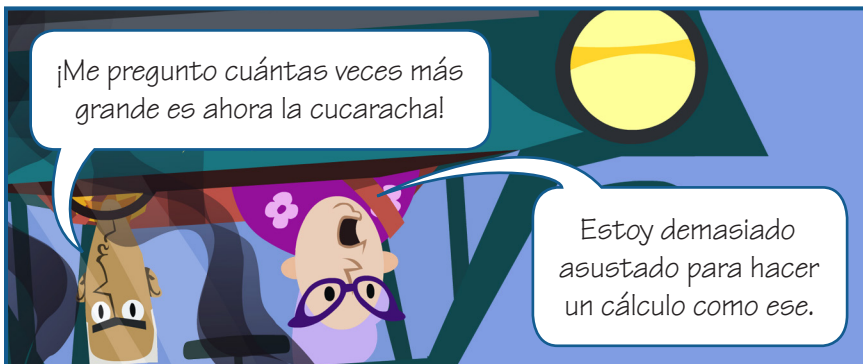




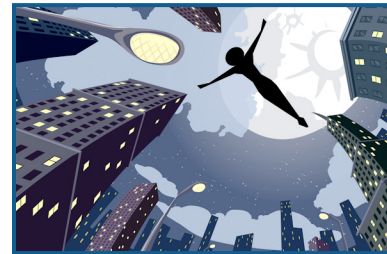
Fold Here



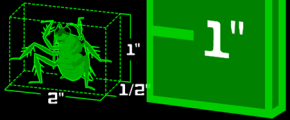




Fold Here



Una cucaracha mide una pulgada más o menos.



Medida Normal

Pero ahora...



La cucaracha mide 50 pies. Es decir ¡600 pulgadas!

$$50' = 600''$$

Medida aumentada en escala



¿Qué número multiplicado por 1 nos da 600?

$$\text{Qué número} \times 1 = 600''$$

En otras palabras, 600 dividido por qué número es igual a 1?

$$\frac{600''}{\text{Qué número}} = 1$$

600 dividido entre 600 es 1.

$$\frac{600''}{600''} = 1$$

La cucaracha fue aumentada en un factor de escala de 600.

**Factor  
escala  
600**

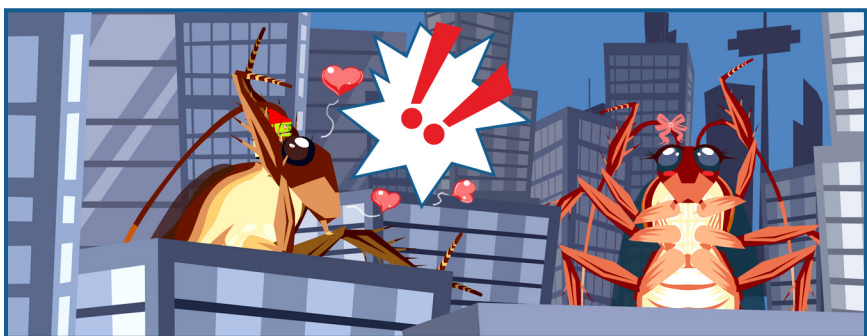


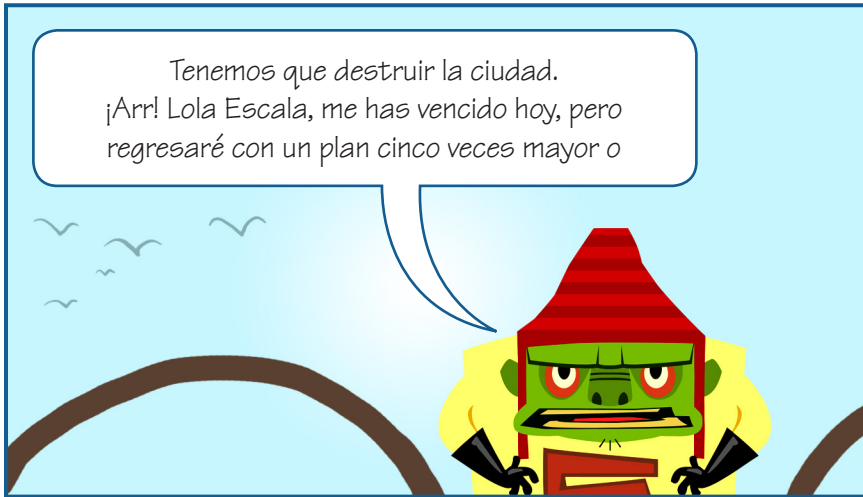
Fold Here





Fold Here





Tenemos que destruir la ciudad.  
¡Arr! Lola Escala, me has vencido hoy, pero  
regresaré con un plan cinco veces mayor o



Fold Here



quizá diez veces más  
grande, y entonces  
¡te destruiré!  
Lola Escala, ¡salvaste

a la ciudad con tus  
poderes! Pero, ¿dónde  
está Escaleo?



Ha escapado  
esta vez, pero



estaré lista si  
es que regresa.