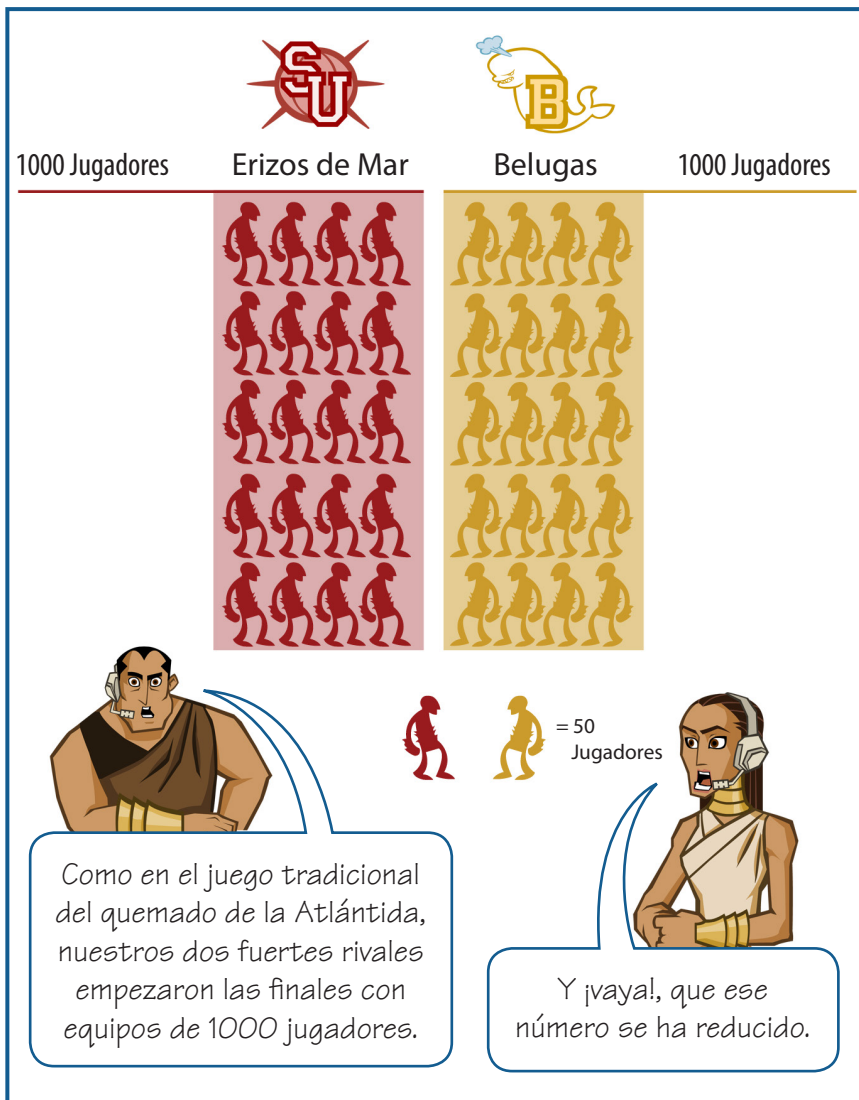
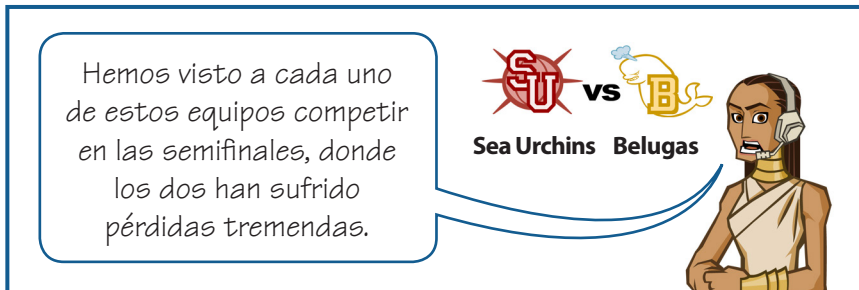



Fold Here



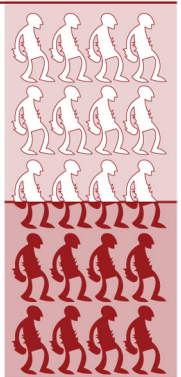
Las semifinales fueron duras para los Erizos de Mar.

1000 Jugadores 

500 Jugadores perdidos

= 50 Jugadores

Ellos perdieron una gran parte de su equipo, 500 jugadores.



Y en el juego del quemado de la Atlántida, cuando se pierde un participante...

¡quedan fuera toda la temporada!

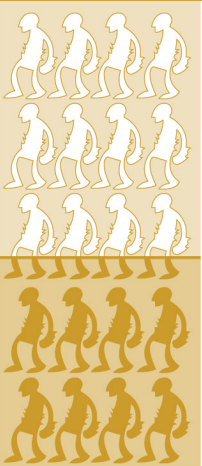


Hablando de pérdidas, a las Belugas no les fue mucho mejor. Su equipo perdió casi el mismo número de participantes, 520 jugadores.

1000 Jugadores

520 Jugadores eliminados

= 50 Jugadores

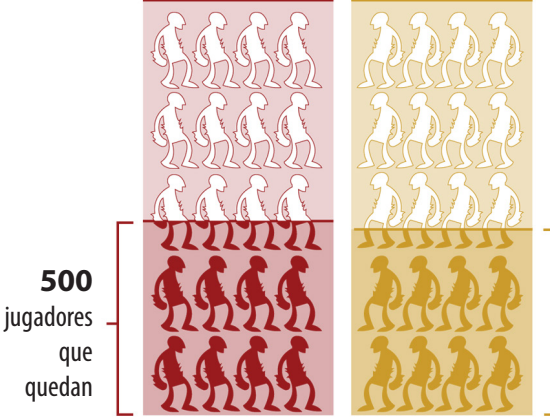


1000 Jugadores 1000 Jugadores



500 jugadores que quedan 480 jugadores que quedan

or = 50 Jugadores

Pero, comparemos los jugadores que quedan en cada equipo.

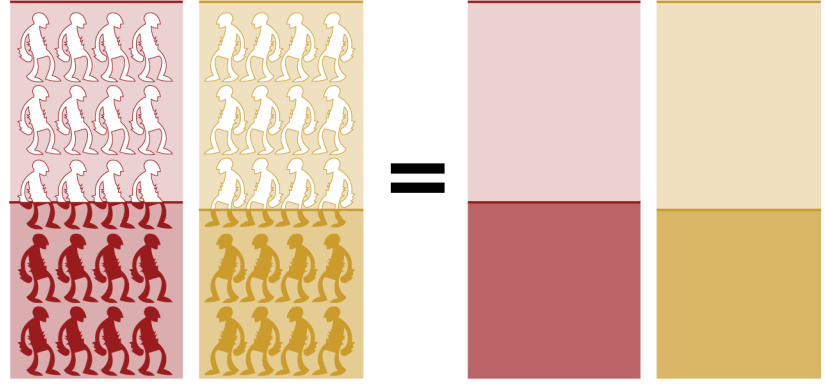


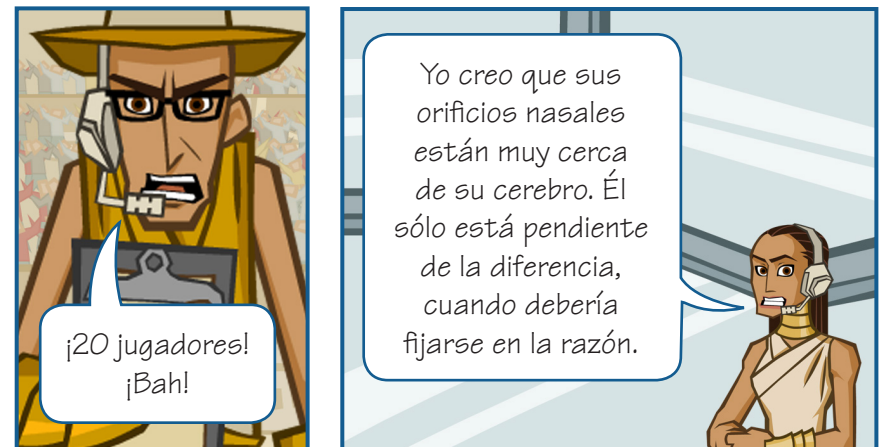
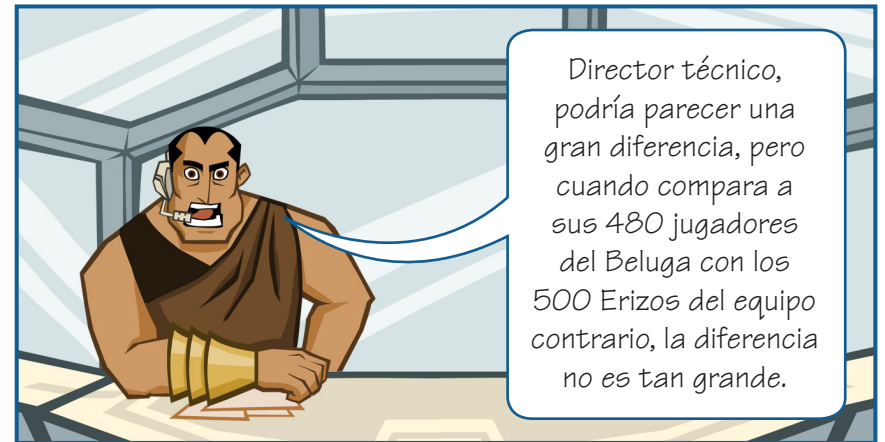
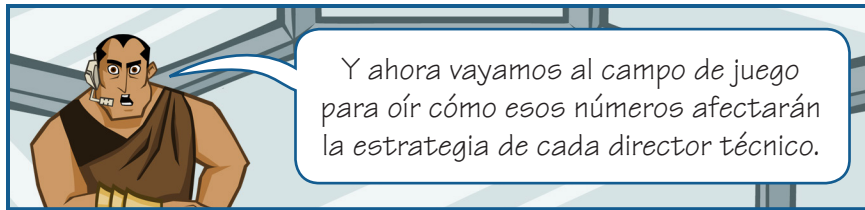
Después de las pérdidas, los equipos empezarán hoy con casi la mitad de sus jugadores.

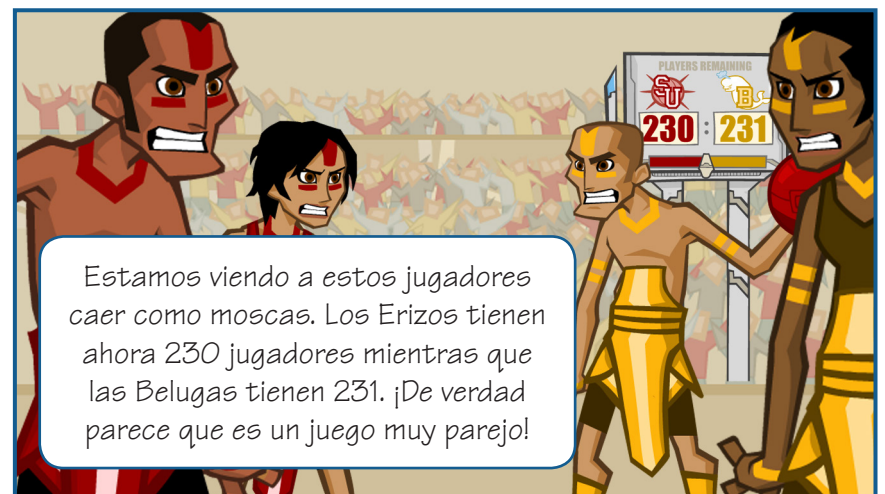
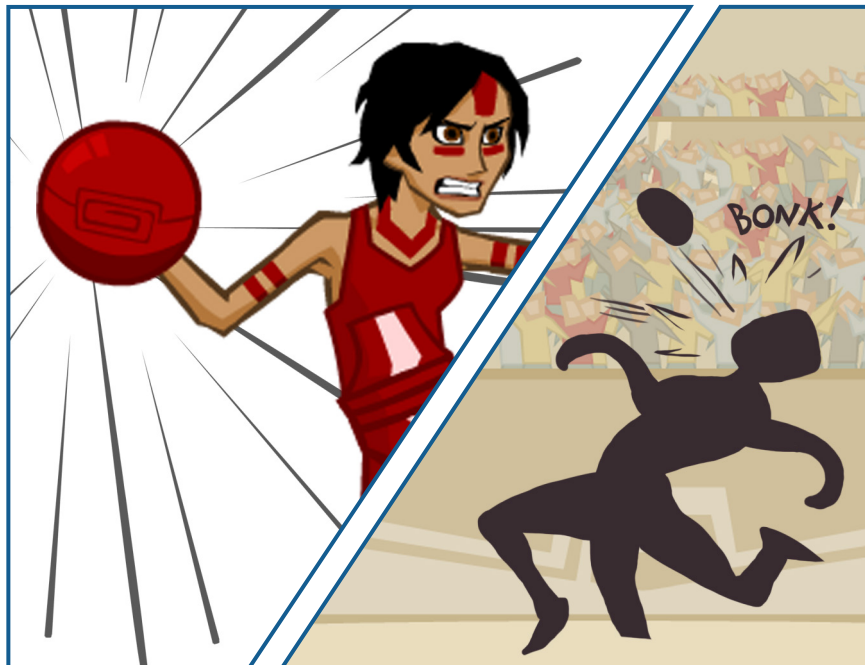
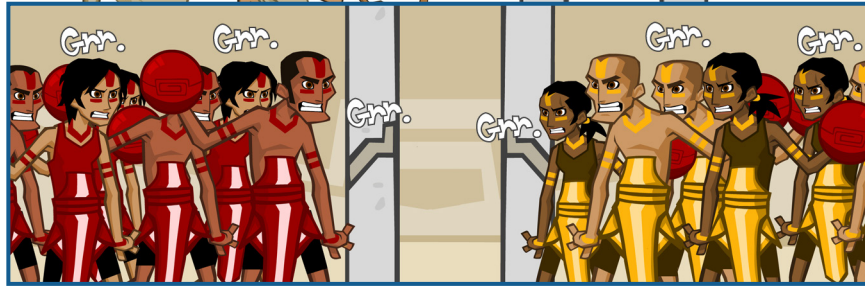
$\frac{1}{2} = \frac{1}{2}$

or = 50 Jugadores

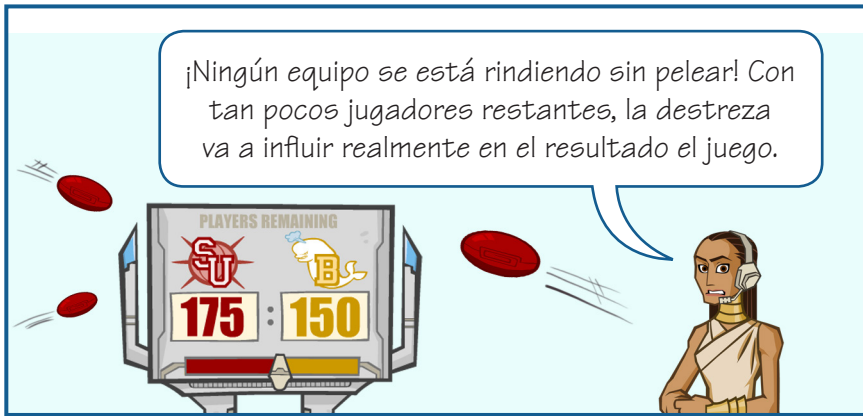




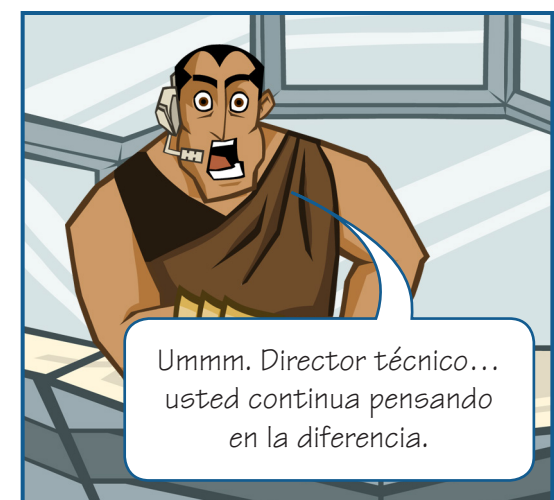
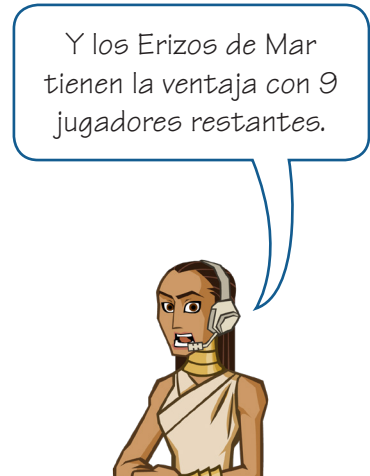


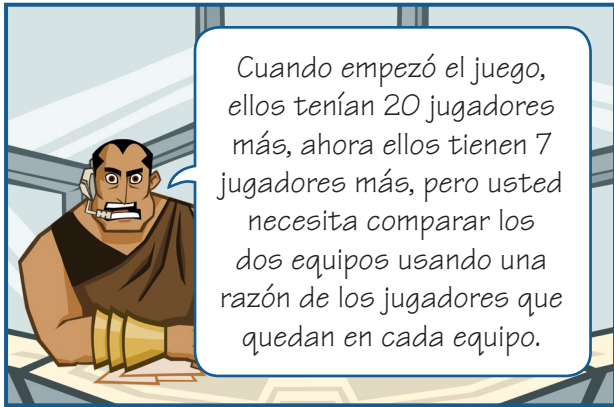






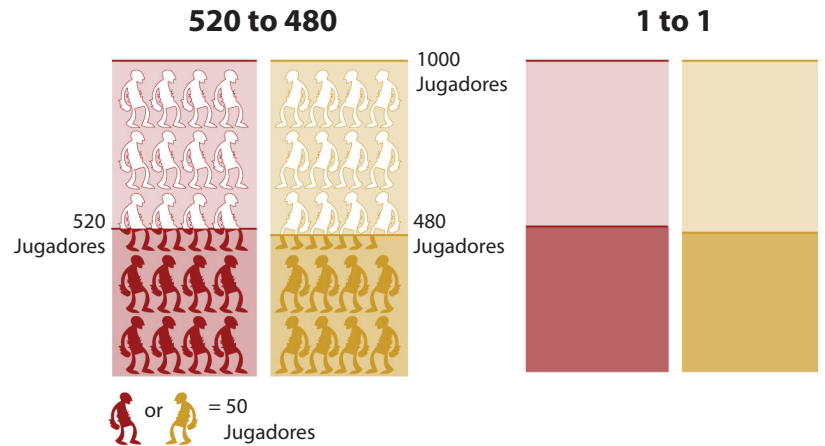
Fold Here



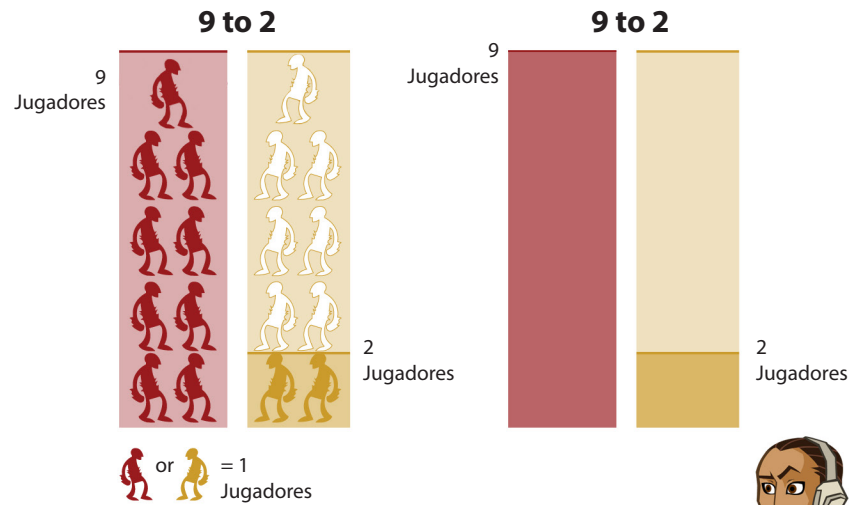


Fold Here

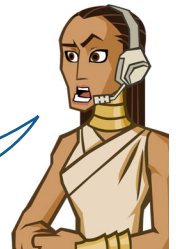
Este juego inició con una razón Erizo:Beluga de alrededor de 1:1.



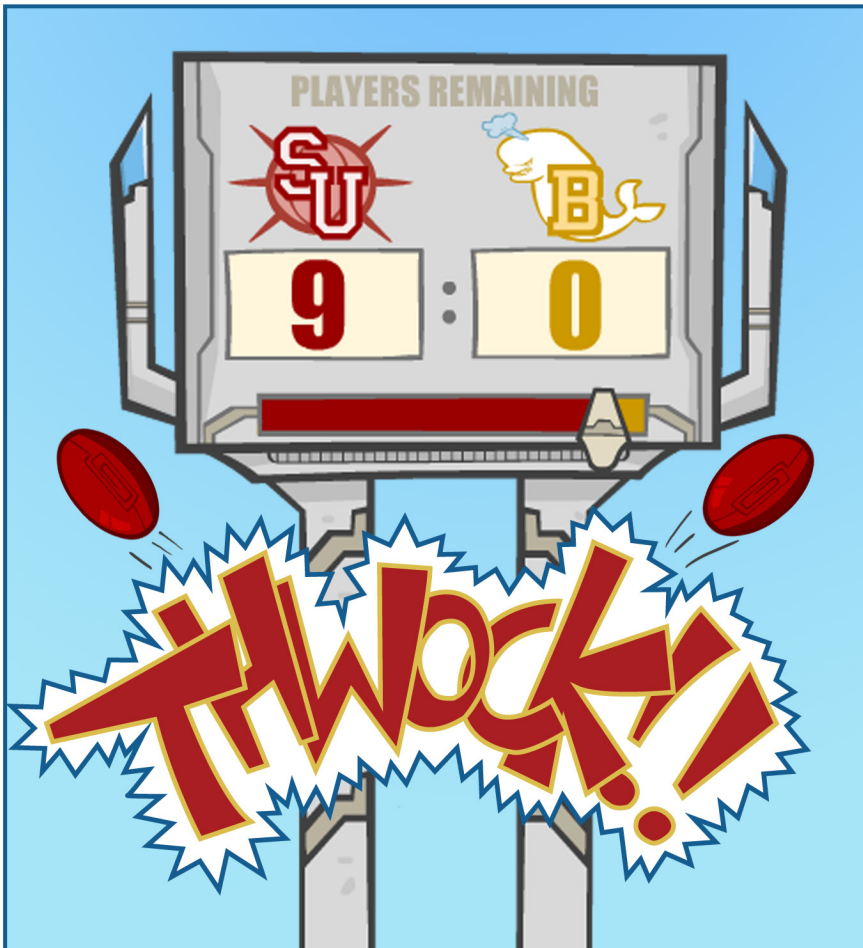
La razón ahora es asombrosa: 9:2.



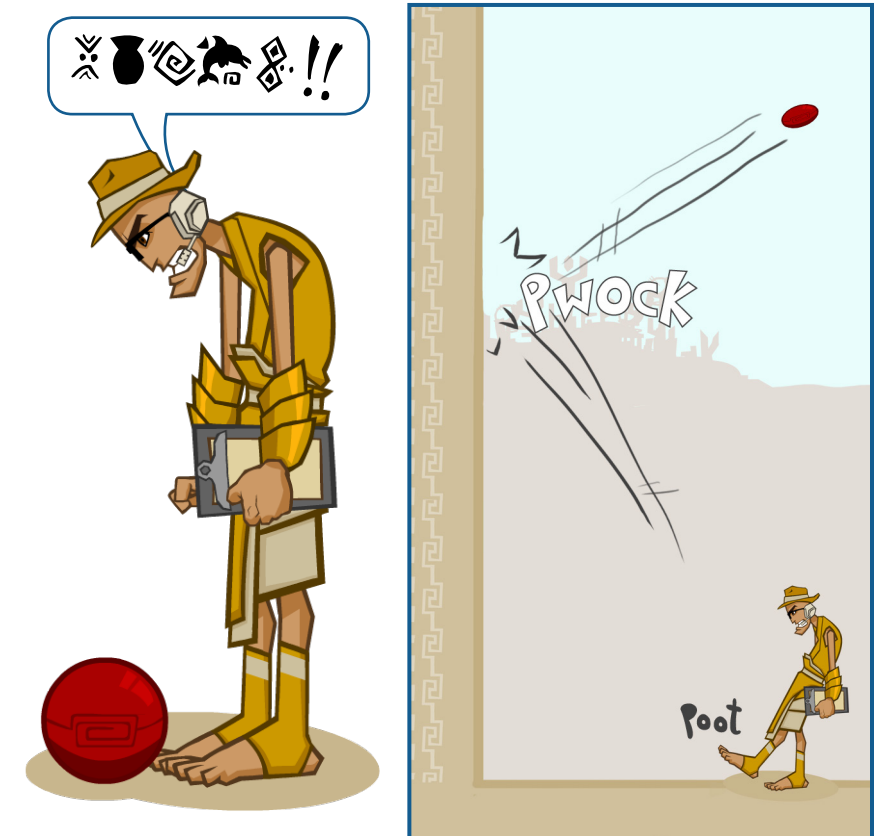
Nadie puede seguir diciendo que estos equipos están casi a la par.

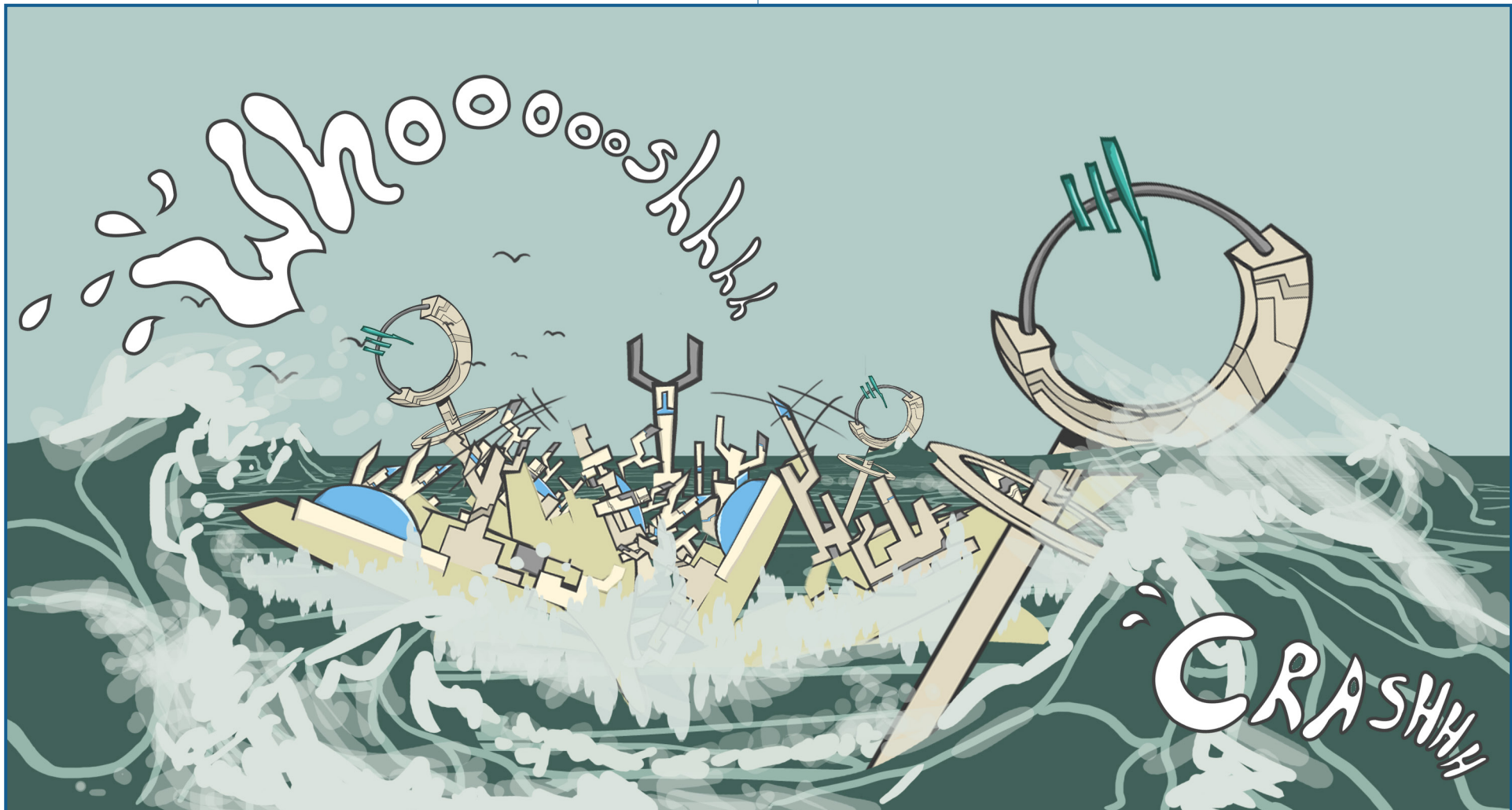
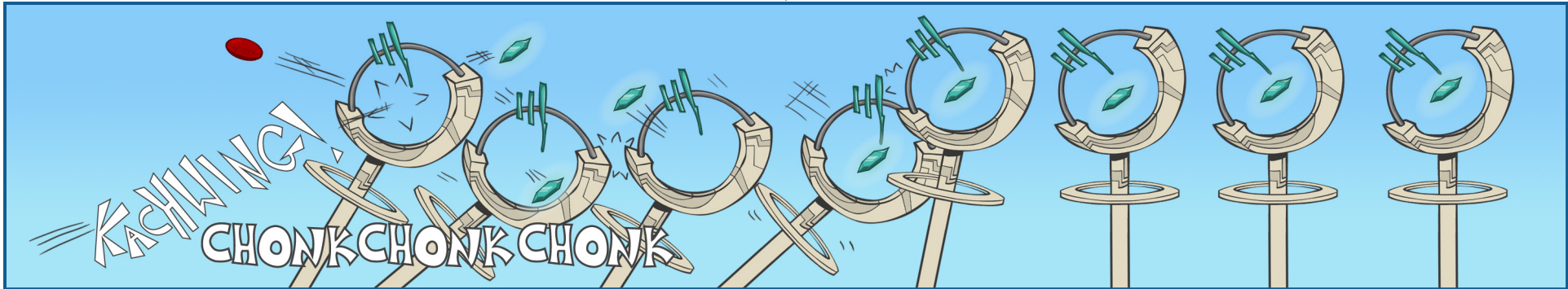




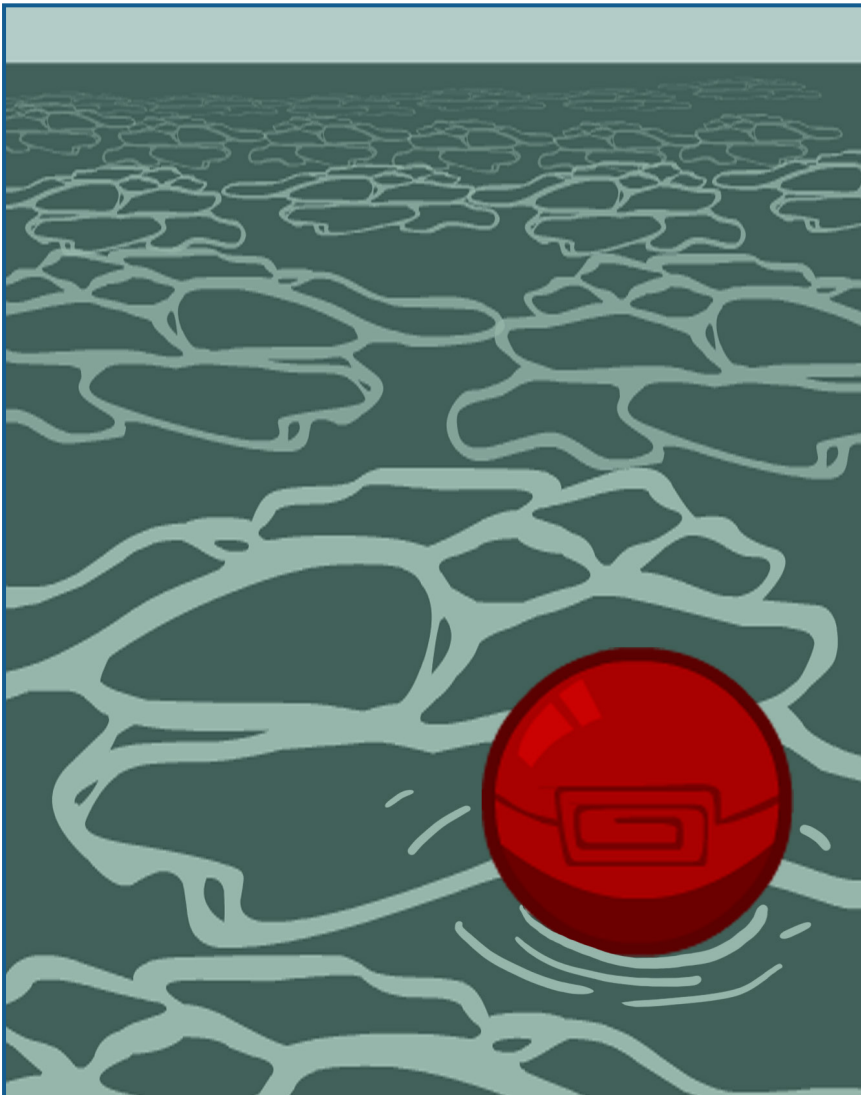
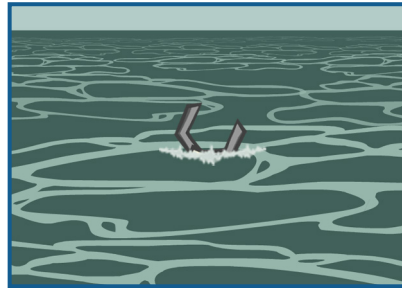
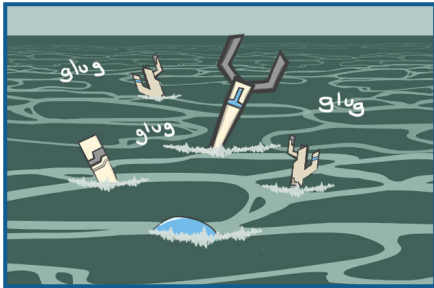


Fold Here









Fold Here



... Y así concluye uno más de mis famoso relatos de Atlántida, la ciudad pérdida.



Uff. Parece que he estado escuchando esta historia por ochenta y siete años.

Yo espero nunca más oír sobre esta Atlántida.

Ah. ¿Les he contado la verdadera y completa historia sobre la confrontación del concurso de ortografía de la gran Atlántida?

GROAN